

2 + 3... Schwarz kariert

IM DOPPELPAK



GRÖSSE

36/38, 40/42 und
44/46

MATERIAL

* Regia 6-fädig in
Anthrazit meliert
(Fb 522), 250/300/
300 g und in Natur
(Fb 1992), 100/150/
150 g

* Stricknadeln
3,0-4,0 mm

* Rundstricknadel
3,0-4,0 mm [40 cm]

* 2 Nadeln eines
Nadelspiels
3,0-4,0 mm

MASCHEN- PROBE

Mit Nd 3,0-4,0 im
Jacquardmuster
23-24 M und 27 R =
10 cm x 10 cm

PULLUNDER

Die Angaben für Größe 36/38 stehen vor dem
1. Schrägstrich, für Größe 40/42 zwischen den
Schrägstrichen und für Größe 44/46 nach dem
2. Schrägstrich. Steht nur eine Angabe, gilt diese
für alle Größen.

Bündchenmuster

2 M re, 2 M li im Wechsel str

Jacquardmuster

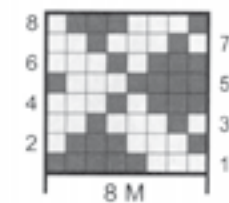
Jede R glatt re nach Zählmuster str, dabei nach
der Rdm den Rapport von 8 M stets wdh, Rdm.
Die 1.-8. R stets wdh.

ANLEITUNG

Rückenteil

106/122/130 M in Anthrazit meliert anschl und im
Bündchenmuster str, dabei mit 1 Rückr beginnen.
In 22 cm Bündchenhöhe noch 1 Rückr li M in
Anthrazit meliert str. Weiter im Jacquardmuster
str. Nach 17/16/15 cm [46/44/40 R] im Jacquard-
muster für die Armausschnitte beids 5 M, dann in
jeder 2. R 2x 2 M und 3x 1 M abk = 82/98/106 M.
Nach 34 cm [92 R] im Jacquardmuster für den
Halsausschnitt die mittl 42 M und beids in jeder
2. R 1x 4 M, 1x 2 M und 1x 1 M abk. In 2. R die restl
je 13/21/25 Schulter-M abk. Gesamthöhe 59 cm.

Zählmuster



Zeichenerklärung

- = 1 M in Anthrazit mel.
- = 1 M in Natur

Vorderteil

Wie das Rückenteil str, aber für den Halsaus-
schnitt nach 20,5 cm [56 R] im Jacquardmuster
die mittl 20 M und beids in jeder 2. R 1x 5 M, 1x
3 M, 3x 2 M und 4x 1 M abk. Die restl je 13/21/25
Schulter-M in 59 cm Gesamthöhe abk.

Ausarbeiten

Teile spannen, aufweichen und trocknen lassen.
Schulter- und Seitennähte schließen. Für die
Blenden aus dem Halsausschnitt nach 176 M, aus
den Armausschnittändern je 90/96/102 M in
Anthrazit meliert mit der Rundstricknadel auf und
jeweils 4 Rd li M str. Alle M abk, dabei re str. Für
die Kordel in Anthrazit meliert 4 M auf einer Nd
des Spiels anschl. Die M an das andere Nd-Ende
zurückschieben, dann 4 M re, dabei den Faden
unter der Nd mitführen und fest anziehen, ab
*stets wdh. Zwischendurch die Kordel lang
ziehen, damit sich die M gleichmäßig verteilen. In
ca. 110 cm Kordellänge die M abk. Die Kordelmitte
in Rückenteilmitte ca. 5 cm unter dem Jacquard-
muster auf das Bündchen nähen.

