

Inhaltsverzeichnis



4 Vorwort

Frühling

- 8 Dicke Freunde
- 11 Gegacker bei Tisch
- 14 Kaktus
- 16 Sonne
- 18 Blumentasche
- 20 Kannenschaf
- 23 Brotkorb mit Hühnern
- 26 Osteranhänger

Sommer

- 30 Herzessachen
- 33 Sommerpüppchen
- 36 Muffins
- 38 Rosige Zeiten
- 40 Rosengirlande
- 42 Hübsche Regal-Borte
- 45 Herziger Tischläufer
- 48 Vogelhäuschen

Herbst

- 52 Kürbisse
- 54 Blättergirlande
- 55 Gartenzwerg & Pilze
- 58 Schnurrekatze
- 62 Schön und praktisch
- 64 Kuschelecke
- 68 Herbstpüppchen
- 70 Bequeme Hausschuhe

Winter

- 74 Kissen
- 76 Zwei Engel
- 80 Tischset Schneemann
- 83 Winterschaf Herr Bock
- 86 Siggie, die Schlafmütze
- 88 Dicker Schneemann
- 90 Winterliche Deko



Weihnachten

- 94 Adventskranz
- 96 Lustige Wichtelköpfe
- 99 Noël
- 102 Weihnachtsanhänger
- 104 Stiefel mit Engel
- 107 Adventskalender
- 110 Weihnachtself
- 113 Bärtige Gesellen
- 116 Windlicht
- 118 Pfefferkuchenmann



- 120 Vorlagen
- 132 So wird's gemacht
- 140 Stoffübersicht
- 143 Buchempfehlungen
- 144 Impressum



Dicke Freunde

Frühlingsgesellen Friedo und Friederike

GRÖSSE

Ente ca. 37 cm

MATERIAL ENTE

- ◆ Baumwollstoff in Natur, 25 cm
- ◆ Baumwollstoff in Gelb, 20 cm
- ◆ Baumwollstoff in Natur mit Herzen, Rest
- ◆ 2 Herzknöpfe in Pink, ø 8 mm
- ◆ 4 Puppenhaare in Natur, je 6 cm
- ◆ Stickgarn in Schwarz
- ◆ Füllwatte
- ◆ Granulat

SCHNITTMUSTER

Bogen B (dunkelgrün)

Ente Friederike

1 Alle Teile gemäß Schnittmuster zuschneiden.

2 Die Schnabelteile r-a-r zusammennähen. Dabei die Wendeöffnung offen lassen. Den Schnabel wenden und leicht stopfen. Die Öffnung innerhalb der Ntzg zustoppen, damit nichts verrutschen kann. Das obere und untere Kopfteil des VT r-a-r legen und den Schnabel dazwischen schieben. Die beiden Kopfteile an der Schnabellinie zusammennähen und dabei den Schnabel mitfassen.

3 Je 2 Flügel- und 2 Beinteile r-a-r zusammennähen und durch die Wendeöffnung wenden. Leicht mit Granulat und Füllwatte stopfen. Die beiden Körperteile r-a-r bis auf die Wendeöffnung zusammennähen. Dabei die Flügel und Beine laut Markierungen mit-

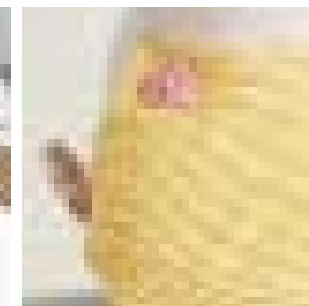
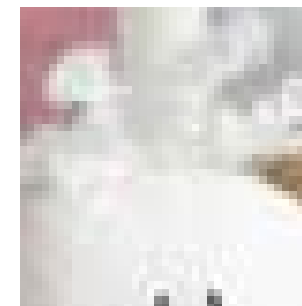
fassen. Darauf achten, dass alle Teile dabei zwischen den beiden Körperteilen liegen müssen (siehe S. 136).

4 Die Ente wenden und den Körper ausstopfen. Zum Schluss im Sitzbereich Granulat verwenden, damit die Ente schwer genug ist und nicht kippen kann. Die Wendeöffnung mit Matratzenstich schließen.

5 Die Augen aufsticken. Die Puppenhaare am Kopf mit ein paar Stichen befestigen. Die Herzknöpfe als Nasenlöcher annähen. Das Halstuch an der Stoffbruchlinie r-a-r falten und bis auf die Wendeöffnung zusammennähen.

6 Das Halstuch wenden und rundum knappkantig absteppen. Dabei die Wendeöffnung schließen. Das Halstuch umbinden.

MUSTERSEITE



Muffins

lecker angerichtet

GRÖSSE

ø ca. 6 cm

MATERIAL

- ◆ Nicki oder Panne-Samt in Weiß, Natur, Rosa, Rot und Braun, Reste
- ◆ Satinlitze und -kordel oder andere Bänder und Borten in verschiedenen Farben
- ◆ Perlen, Pailletten und Stofffröschchen in verschiedenen Farben
- ◆ Füllwatte
- ◆ Bastelkleber oder Heißkleber

SCHNITT-MUSTER

Seite 123

1 Alle Teile gemäß Schnittmuster zuschneiden. Zuerst die lange Seite des Seitenteils r-a-r an die Oberseite des Muffins nähen. Anschließend die kurze Seite des Seitenteils an die Unterseite des Muffins steppen.

2 Die Ntztg kürzen und den Muffin durch die Öffnung im Seitenteil wenden, anschließend mit Füllwatte stopfen. Dabei kann die Form etwas modelliert werden.

... Hinweis

Die Muffins sollten nicht zu fest gestopft werden, da sich die Stoffe dehnen und die Muffins so „aus der Form“ geraten können.

3 Die Muffins in verschiedenen Farben nähen und gemäß Abbildung oder eigener Fantasie verzieren. Dafür die Borten, Bänder, Kordeln und Litzen aufnähen oder aufkleben. Die Perlen, Pailletten und Röschen ebenfalls mit Bastelkleber bzw. Heißkleber oder mit Nadel und Faden befestigen.

... Tipp

Die Muffins passen in handelsübliche Papierförmchen.

... Tipp

Sticken Sie vor dem Nähen Namen auf die Seitenteile der Muffins und verwenden Sie sie als „Platzanweiser“ auf Ihrer Sommerfesttafel!

